


**じどうばん
児童版SST**
**火曜日
15:30~16:30**

少人数のグループでのプログラムです。
日常生活をうまくすごしていくコツを教えます。
人とのやり取りの楽しさを学びましょう！

	プログラム内容
10月1日	気持ちを表現しよう
10月15日	なかなかおりの方法
10月29日	失敗は成功のもと
11月12日	「やめて」と言おう
11月26日	それって言っている言葉？
12月10日	あたたかな言葉がけ

こんな人におすすめです

人とお話しすることが苦手、
どうしたらいいかわからずこまることが多い など


**アンダーコントロール
トレーニング**
**火曜または金曜日
15:30~16:30**

少人数のグループでのプログラムです。イライラ
と上手につき合っていくコツを学びます。いかり
で自分や相手をきずつけないよう学びましょう！

火曜枠	金曜枠	プログラム内容
10月8日	10月11日	自分の気持ちを知ろう
10月22日	10月25日	いかりって何？
11月5日	11月8日	いかりを上手に伝えよう
11月19日	11月22日	いかりを コントロールしてみよう
12月3日	12月6日	みんなとの気持ちの ちがいを感じよう
12月17日	12月20日	あいさつはまほう

こんな人におすすめです

おこりっぽい、気持ちを表すことが苦手など


**2024年
10~12月クール**

**みるきく
トレーニング**
**水曜または木曜日
15:30~16:30**

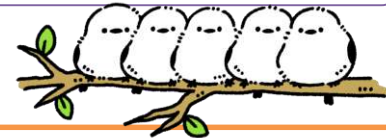
スタッフと1対1のプログラムです。
プリントを使って、見る力、聞く力をのばしていきます。
自分のペースに合わせて楽しく学ぶことをめざします。

全10回の日程	
毎週水曜日	【10月】 2,9,16,23,30日 【11月】 6,13,20,27日 【12月】 4日
毎週木曜日	【10月】 3,10,17,24,31日 【11月】 7,14,21,28日 【12月】 5日

学校行事などで欠席される場合はお早めに
ご連絡ください。日程を繰り下げられる場合があります。

こんな人におすすめです

黒板をうつすのに時間がかかる、聞いたことをすぐわすれる、
よく人にぶつかったり物を落したりする など



**月に1度、保険証と医療証を会計窓口にご提示ください。
毎月診察を受けている方は、診察時の提示で構いません。**

【ご確認ください】

- ・いずれのプログラムも定員があります。
- ・プログラムの内容は変更する場合があります。
- ・参加費用は医療保険適用となります。「子ども医療証(子育て支援医療証)」をお持ちであれば、実費負担はありません。
- ・受講は医師の指示に基づいたため、受講前に当院の医師の診察が必要です。
医師の指示に基づき、要受講となった場合に児童思春期デイケア「エスカリエ」へご登録いただき、通所開始となります。

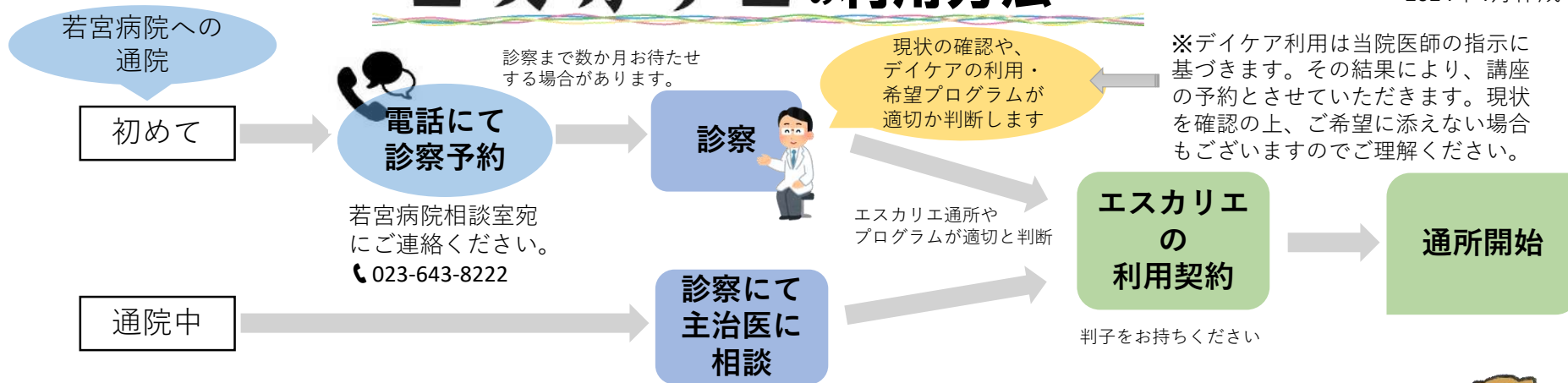
【お問い合わせ・お申し込み】

若宮病院 児童思春期デイケア エスカリエ TEL 023-643-8222(代表)
住所:〒990-2451 山形県山形市吉原2丁目15番3号

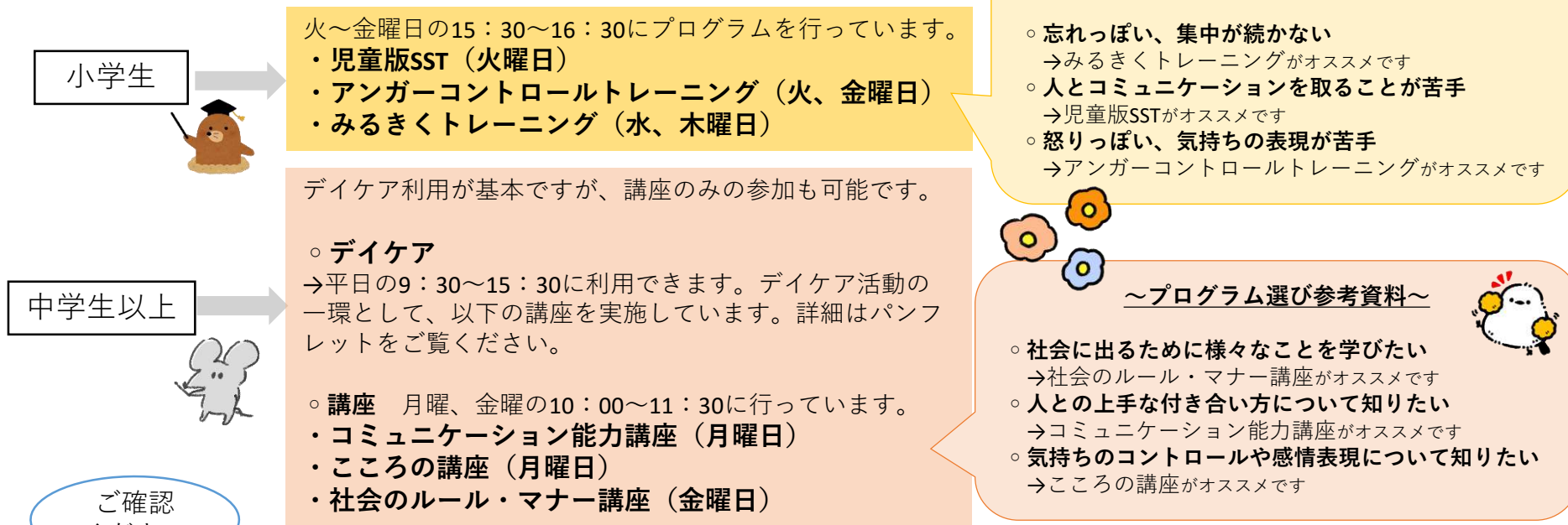
若宮病院通院が初めての場 合 → 相談室宛にご連絡ください
若宮病院に通院中の場 合 → 診察にて医師にご相談ください

エスカリエの利用方法

若宮病院児童思春期デイケア
2024年4月作成



～プログラムの内容～



- ・ いずれのプログラムや講座も3ヶ月で1クールです。4月、7月、10月、1月開始で、同じ内容を繰り返し実施しています。
- ・ 小学生のプログラムには定員があります。ご希望のクールが満員で、次回のクールをご案内することもあります。
- ・ 新患の方は診察までお待ちする場合があります、そのために希望のクールに間に合わない場合があります。